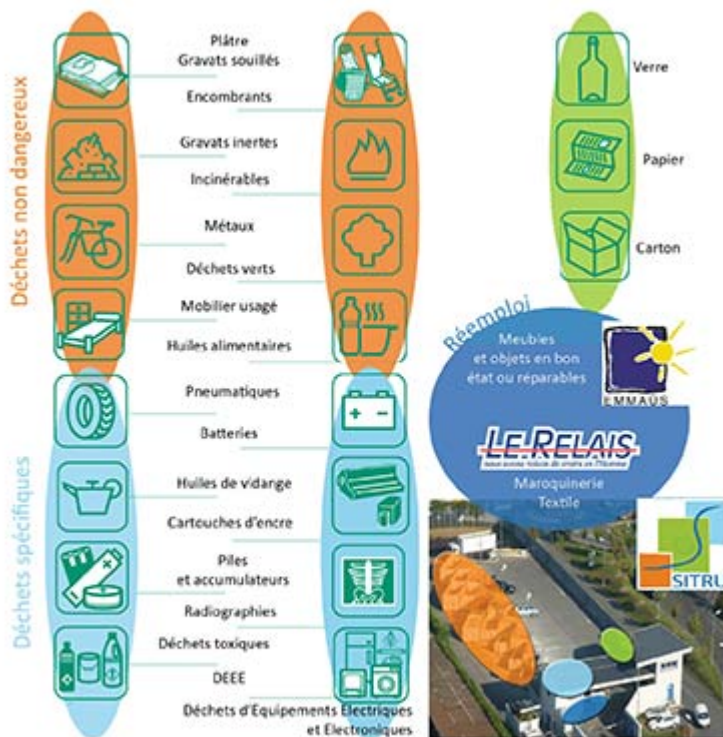


Déchets admis à la déchetterie



- **Encombrants et tout venant : objets, portes, planches, palettes, ...**
- **Déchets de démolition bricolage : gravats, briques, pierres, carrelages, ...**
- **Mobilier usagé : meubles, mobilier de jardin, fauteuils rembourrés, literie (dont matelas), visseries, ...**
- **Déchets végétaux**
- **Ferraille et autres métaux : cycles, ...**
- **Papiers, journaux magazines**
- **Cartons**
- **Bouteilles, pots et bocaux en verre**
- **Huiles de moteur usagées**
- **Huiles de friture**
- **Piles**
- **Batteries**
- **Déchets ménagers spéciaux en petites quantités et identifiés : solvants, peintures, vernis, acides, bases, produits toxiques divers, ...**
- **Radiographies**
- **Lampes : néons, ampoules basse consommation**
- **DEEE : Déchets d'Équipements Électriques et Électroniques**

- ■ Les gros électroménagers froid : GEM Froid (réfrigérateur, congélateur, climatiseur, ...).
- Les gros électroménagers hors froid : GEM hors froid (lave-vaisselle, lave-linge, sèche-linge, cuisinières, gazinières, four, ...).
- Les écrans (téléviseurs, écrans d'ordinateur, ...).
- Les Petits Appareils en Mélange (PAM) : perceuse, ponceuse, sèche-cheveux, tondeuse, brosses à dents électriques, batteurs, robot multifonctions, taille-haie, ...).
- **Les objets réutilisables** (livres, matériel scolaire, ustensiles de cuisine, vaisselle, jeux et jouets, bibelots et objets de décoration).

■ **Les pneus**

Seuls seront acceptés les pneumatiques :

- des véhicules légers (ni poids lourds, ni vélo),
- sans jantes,
- non souillés (sans terre, ni peinture) et non coupés.

Les déchets ménagers spéciaux doivent être apportés avec leur emballage d'origine. Dans le cas contraire, le gardien peut en interdire le dépôt.

Le gardien peut exiger que lui soit fourni tout renseignement sur la nature et la provenance du ou des déchets apportés.